

### MEZGLS A

- BITUMENA MEMBRĀNA TECHNOELAST K-PS 170/5000 4mm
- PAŠLĪPOŠA MODIFICĒTA BITUMENA MEMBRĀNA MIDA SELF PV S2s
- MITRUMIZTURĪGA ORIENTĒTO KOKSKAIDU PLĀTNE 15mm
- LATAS 100X25, SOLIS 400mm
- GARENLATAS 50X20
- PRETVĒJA PLĒVE
- SPĀRE 50X200mm, SOLIS 600mm /  
MINERĀLVATE "PAROC eXtra"  $\lambda < 0.037$  W/mK, b=200mm
- LATAS 100X50mm / MINERĀLVATE "PAROC eXtra"  $\lambda < 0.037$  W/mK, b=50mm
- ESOŠĀ JUMTA KONSTRUKCIJA

CINKOTA TĒRAUDA LENĶIS 140x35x40x2.5mm  
AERĒTĀ BETONA SKRŪVE / KBRM 8x130

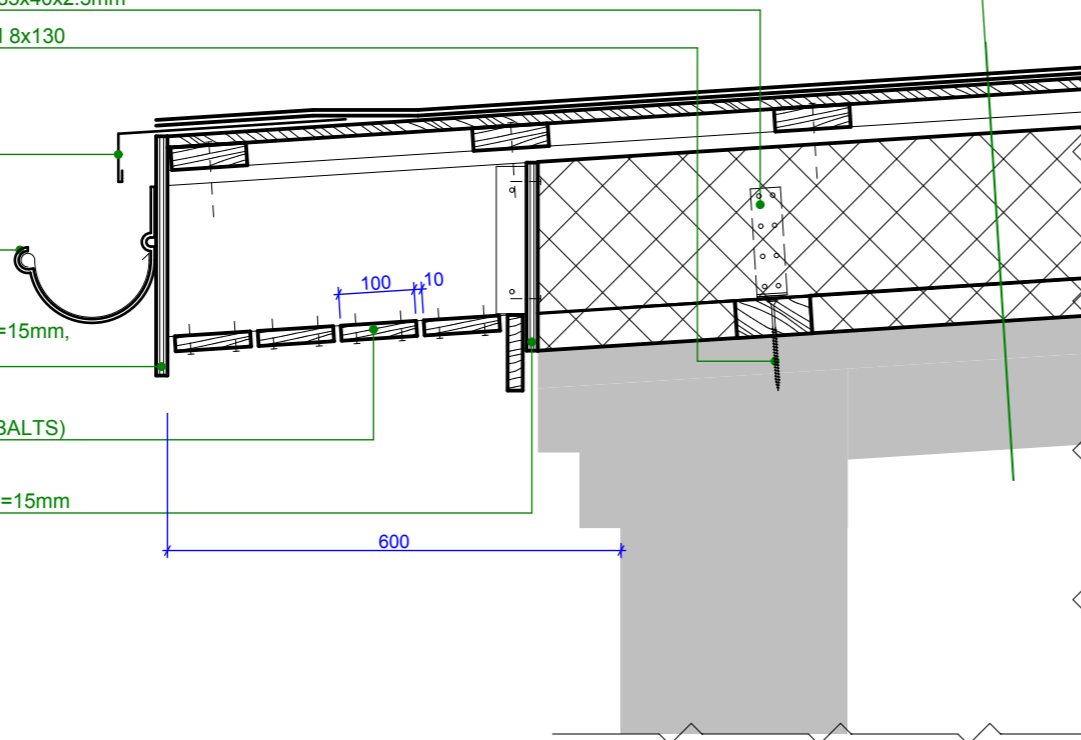
CINKOTA SKĀRDA LĀSENIS

CINKOTA SKĀRDA NOTEKRENE,  
D=150

MITRUMIZTURĪGS SAPLĀKSNIS b=15mm,  
TONIS - "PINOTEX ULTRA" NR.44

ĒVELĒTS DĒLIS b=20mm,  
TONIS - "PINOTEX ULTRA" NR.08 (BALTS)

MITRUMIZTURĪGS SAPLĀKSNIS b=15mm



### MEZGLS B

- BITUMENA MEMBRĀNA TECHNOELAST K-PS 170/5000 4mm
- PAŠLĪPOŠA MODIFICĒTA BITUMENA MEMBRĀNA MIDA SELF PV S2s
- MITRUMIZTURĪGA ORIENTĒTO KOKSKAIDU PLĀTNE 15mm
- LATAS 100X25, SOLIS 400mm
- GARENLATAS 50X20
- PRETVĒJA PLĒVE
- SPĀRE 50X200mm, SOLIS 600mm /  
MINERĀLVATE "PAROC eXtra"  $\lambda < 0.037$  W/mK, b=200mm
- LATAS 100X50mm / MINERĀLVATE "PAROC eXtra"  $\lambda < 0.037$  W/mK, b=50mm
- ESOŠĀ JUMTA KONSTRUKCIJA

CINKOTA TĒRAUDA LENĶIS 140x35x40x2.5mm  
AERĒTĀ BETONA SKRŪVE KBRM 8x130

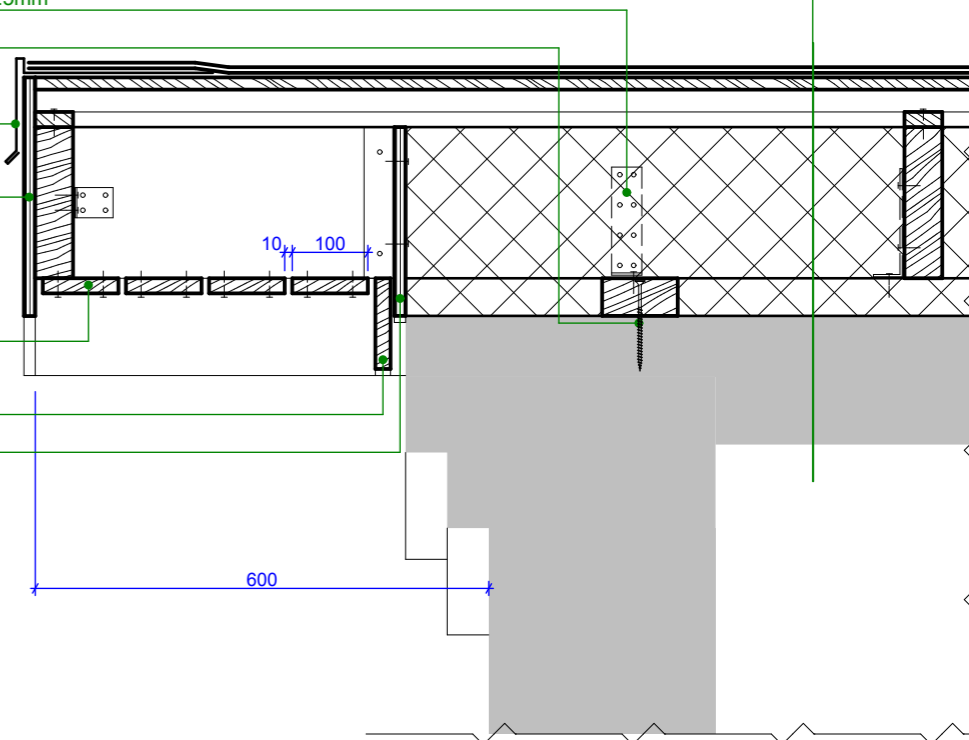
CINKOTA SKĀRDA NOSEGS


MITRUMIZTURĪGS SAPLĀKSNIS b=15mm,  
TONIS - "PINOTEX ULTRA" NR.44

ĒVELĒTS DĒLIS b=20mm,  
TONIS - "PINOTEX ULTRA" NR.08 (BALTS)

ĒVELĒTS DĒLIS, b=20mm

MITRUMIZTURĪGS SAPLĀKSNIS b=15mm



 "BERGSONS UN PARTNERI" PROJEKTĒŠANAS BIROJS				PASŪTĪTĀJS:	BEVERĪNAS NOVADA PAŠVALDĪBA	RASĒJUMA NR. <b>AR-3</b>
				PROJEKTA NOSAUKUMS:	JUMTA RENOVĀCIJA, "AVOTKALNI", BRENGUĻU PAGASTĀ, BEVERĪNAS NOVADĀ	BŪVN. VEIDS VIENKĀRŠOTA RENOVĀCIJA
	ATBILDĪGAIS PROJEKTĒTĀJS	G.BERGSONS	06.2013.	SATURS:	MEZGLS A; MEZGLS B	STADIJA TEHNISKĀ SHĒMA
Garā iela 7, Valmiera, LV-4201, e-pasts - b-b@valm.lv, tālr. - 64207197, fax. - 64207198						MĒROGS 1:10 LAPAS NR.